




Pozycja	Ilość	Opis	Cena jednostkowa
	1	<p>MAGNA 40-100 F</p>  <p>Uwaga! Zdjęcie produktu może się różnić od aktualnego</p> <p>Nr katalogowy: 96281019</p> <p>Bezdzławnicowa pompa obiegowa z mokrym wirnikiem silnika, uszczelniona tylko dwoma uszczelkami spoczynkowymi. Pompa i silnik stanowią optymalnie dopasowaną jednostkę.</p> <p>Łożyska pompy są smarowane tłoczoną cieczą.</p> <p>Pompy są łatwe w demontażu i separacji materiałów do ich utylizacji.</p> <p>Pompa praktycznie bezobsługowa i charakteryzuje się bardzo niskimi całkowitymi kosztami użytkowania.</p> <p>Opis pompy:</p> <ul style="list-style-type: none"> * Elektronicznie komutowany silnik z magnesami trwałymi * Zintegrowany regulator pompy * Ceramiczne łożysko oporowe. * Węglowe łożysko osiowe. * Koszulka i okładzina rotora oraz tarcza łożyskowa ze stali nierdzewnej * Obudowa statora ze stopu aluminium. * Żeliwo szare korpus pompy. * Zabezpieczenie przed przeciążeniem <p>Silnik 1-fazowy. Silnik nie wymaga żadnego zewnętrznego zabezpieczenia.</p> <p>Pompy MAGNA -część serii 2000-poprzez automatyczną kontrolę różnicy ciśnień dopasowują swoje parametry do aktualnych wymagań instalacji grzewczej.</p> <p>Możliwe są cztery rodzaje regulacji:</p> <ul style="list-style-type: none"> * AUTOADAPT (regulacja automatyczna od "jednej różnicy ciśnień do następnej) zapewnia optymalny komfort i redukcję zużycia energii do minimum. * Ciśnienie proporcjonalne. * Ciśnienie stałe. * Charakterystyka stała (tylko poprzez komunikację zewnętrzną) <p>Pompa może komunikować się przez</p> <ul style="list-style-type: none"> - zintegrowany moduł LONWorks jako opcja (sygnał zał/wył, sygnał alarmu/zwrotny)) 	Cena na zapytanie

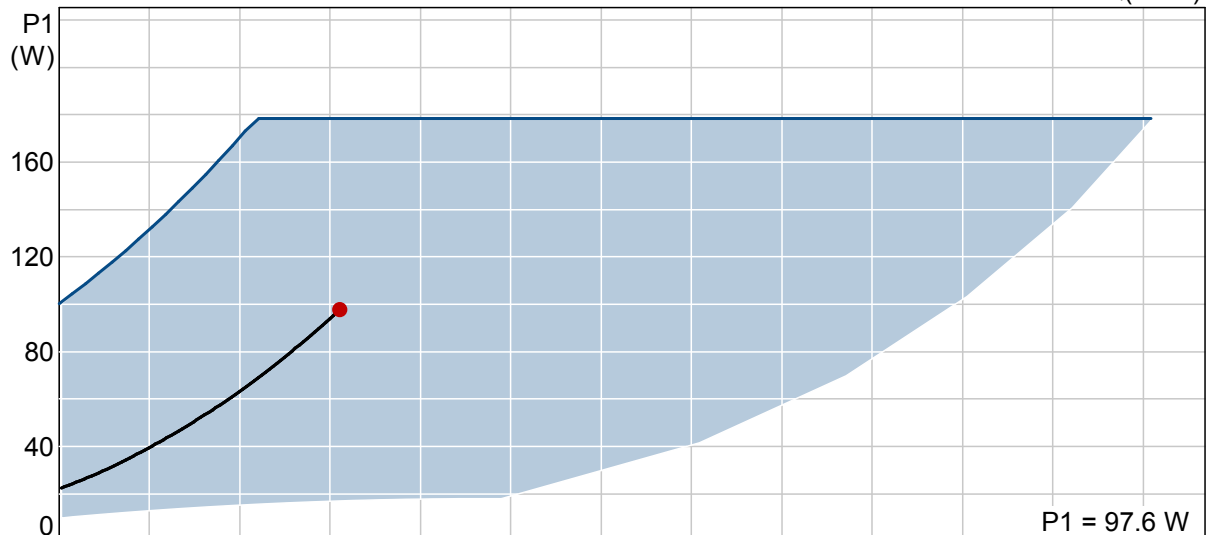
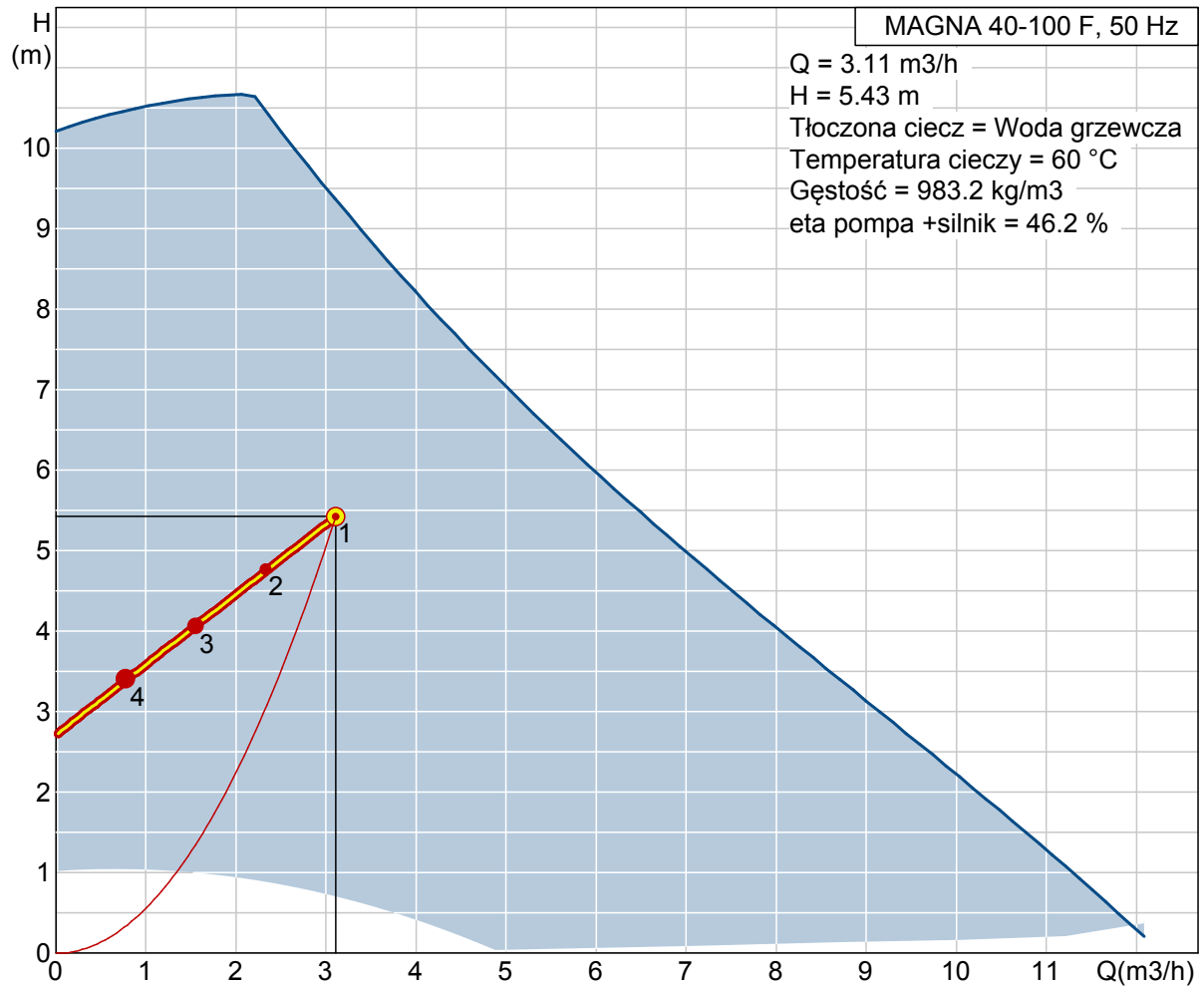
Projekt: SP 5 Bedzin
Numer referencyjny: -

Klient: -
Numer klienta: -
Kontakt: -

Pozycja	Ilość	Opis	Cena jednostkowa
		<ul style="list-style-type: none"> - zintegrowany moduł GENIbus jako opcja (sygnał zał/wył, sygnał alarmu/zwrotny, wejście analogowe 0-10 V, sterowanie pomp podwójnych i sterowanie zewnętrzne poprzez wejścia charakterystyki Max i Min) - pilota R 100 (zamawiać oddzielnie) <p>Ciecz:</p> <p>Zakres temperatury cieczy: 2 .. 95 °C</p> <p>Temperatura cieczy: 60 °C</p> <p>Gęstość: 983.2 kg/m³</p> <p>Techniczne:</p> <p>Aktualny przepływ obliczeniowy: 3.11 m³/h</p> <p>Obliczona wysokość podnoszenia pompy: 5.43 m</p> <p>Klasa TF: 110</p> <p>Dopuszczenia na tabliczce znamionowej: CE,TSE,PCT</p> <p>Materiały:</p> <p>Korpus pompy: Żeliwo szare EN-JL1040 ASTM 35 B - 40 B</p> <p>Wirnik: Kompozyt, PES</p> <p>Instalacja:</p> <p>Zakres temperatury otoczenia: 0 .. 40 °C</p> <p>Maksymalne ciśnienie pracy: 10 bar</p> <p>Kołnierz standardowy: DIN</p> <p>Przyłącze rurowe: DN 40</p> <p>Ciśnienie: PN 6 / PN 10</p> <p>Długość montażowa: 220 mm</p> <p>Dane elektryczne:</p> <p>Moc wejściowa-P1: 10 .. 180 W</p> <p>Max. zużycie prądu: 0.09 .. 1.26 A</p> <p>Częstotliwość podstawowa: 50 Hz</p> <p>Napięcie nominalne: 1 x 230-240 V</p> <p>Rodzaj ochrony (IEC 34-5): X4D</p> <p>Klasa izolacji (IEC 85): F</p> <p>Inne:</p> <p>Masa netto: 7.03 kg</p> <p>Masa: 8.21 kg</p> <p>Klasa energetyczna: A</p>	



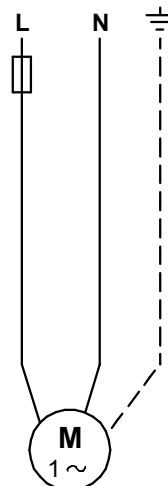
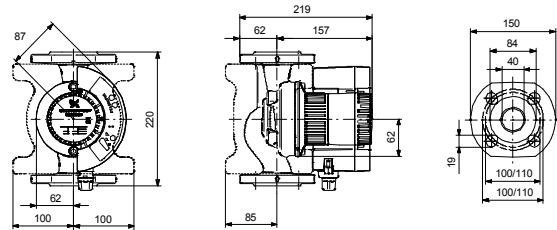
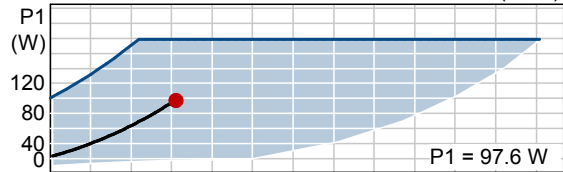
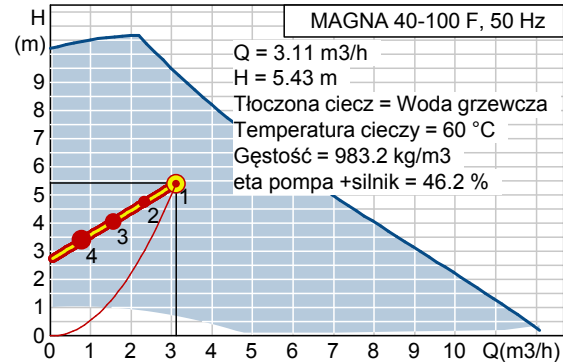
96281019 MAGNA 40-100 F 50 Hz



Projekt: SP 5 Bedzin
Numer referencyjny: -

Klient: -
Numer klienta: -
Kontakt: -

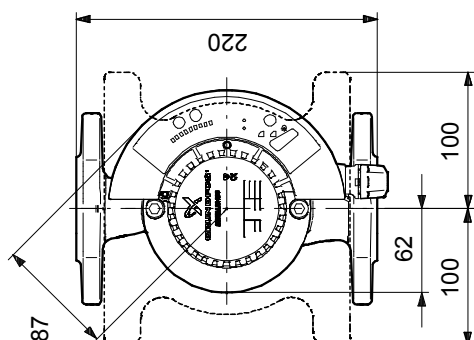
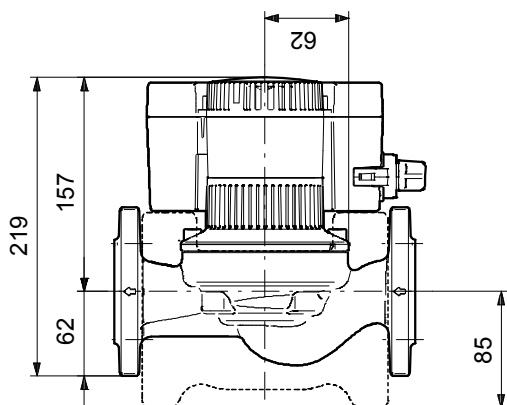
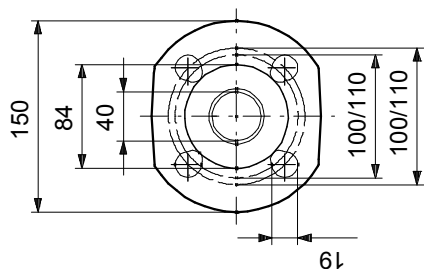
Opis	Wartość
Nazwa produktu:	MAGNA 40-100 F
Nr katalogowy:	96281019
Numer EAN:	5700830268414
Techniczne:	
Aktualny przepływ obliczeniowy:	3.11 m ³ /h
Obliczona wysokość podnoszenia pompy:	5.43 m
H max:	100 dm
Klasa TF:	110
Dopuszczenia na tabliczce znamionowej:	CE, TSE, PCT
Materiały:	
Korpus pompy:	Żeliwo szare EN-JL1040 ASTM 35 B - 40 B
Wirnik:	Kompozyt, PES
Instalacja:	
Zakres temperatury otoczenia	0 .. 40 °C
Maksymalne ciśnienie pracy	10 bar
Kołnierz standardowy:	DIN
Przyłącze rurowe:	DN 40
Ciśnienie:	PN 6 / PN 10
Długość montażowa:	220 mm
Ciecz:	
Zakres temperatury cieczy	2 .. 95 °C
Temperatura cieczy:	60 °C
Gęstość:	983.2 kg/m ³
Dane elektryczne:	
Moc wejściowa-P1	10 .. 180 W
Max. zużycie prądu:	0.09 .. 1.26 A
Częstotliwość podstawowa:	50 Hz
Napięcie nominalne:	1 x 230-240 V
Rodzaj ochrony (IEC 34-5):	X4D
Klasa izolacji (IEC 85):	F
Układy sterowania:	
Położenie skrzynki zaciskowej:	3H
Inne:	
Masa netto:	7.03 kg
Masa:	8.21 kg
Klasa energetyczna:	A



Projekt: SP 5 Bedzin
Numer referencyjny: -

Klient: -
Numer klienta: -
Kontakt: -

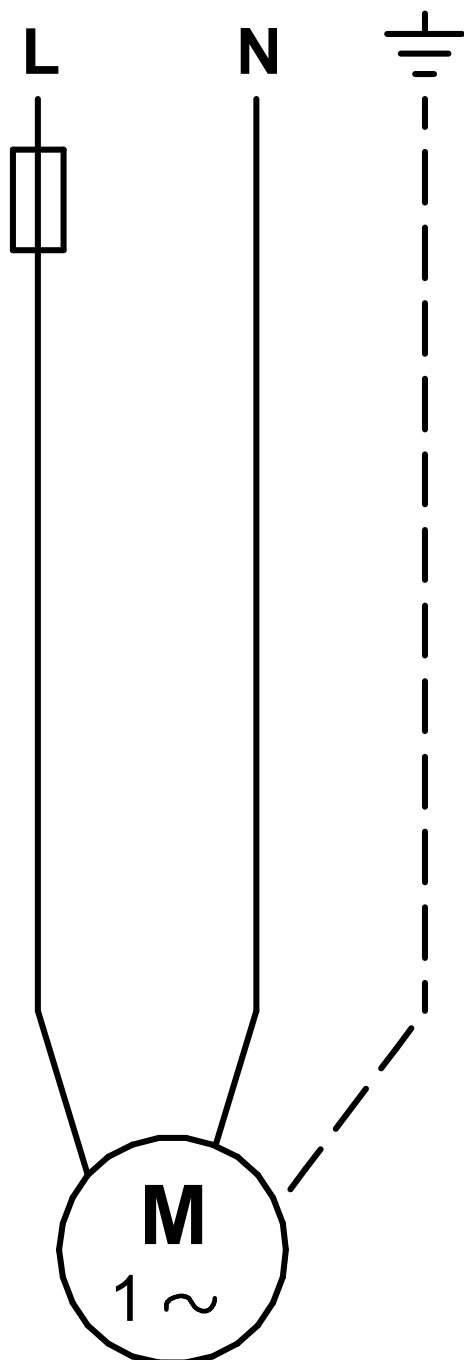
96281019 MAGNA 40-100 F 50 Hz



Uwaga! Wszystkie wymiary podane są w [mm] jeżeli nie zaznaczono inaczej.
Oświadczenie: Rysunki uproszczone nie pokazują wszystkich szczegółów.



96281019 MAGNA 40-100 F 50 Hz



Uwaga! Wszystkie wymiary są w [mm] jeżeli nie zostały podane inne jednostki.

Projekt: SP 5 Bedzin
 Numer referencyjny: -

Klient: -
 Numer klienta: -
 Kontakt: -

96281019 MAGNA 40-100 F 50 Hz

Dane wejściowe

Wybierz Zastosowanie

Tryb widoku Tak
 Ciepłownictwo

Przegląd danych:

Typ instalacji Dane wpisane ręcznie
 Wybrana powierzchnia Budownictwo użyteczności publicznej
 Typ instalacji Dystrybucja Główna pompa obiegowa
 Wydajność (Q) 3.11 m³/h
 Wys. podnoszenia (H) 5.43 m
 Więcej Tak
 Temperatura cieczy podczas pracy 60 °C
 Max. temperatura cieczy 95 °C
 Temperatura otoczenia 20 °C
 Max. ciśnienie pracy 10 bar
 Min. ciśnienie wlotowe 1.5 bar
 Tryb pracy Ciśnienie proporcjonalne
 Zmniejszenie przy małym przepływie 50 %
 Stopień ochrony IP20
 Częstotliwość maksymalna 105 %
 Wybierz typ wirnika Pojedyncza
 Sezon grzewczy 285 days
 Cena energii 0.15 PLN
 Podwyżka cen energii 6 %
 Czas obliczeń 15 years
 Kryterium oceny Cena i koszty energii

Max. liczba pomp wg grupy produktu 2
 Max. liczba wyników 8
 Częstotliwość 50 Hz
 Faza 1 or 3
 Min. granica mocy dla rozruchu gwiazda/trójkąt 5.5 kW
 Napięcie 1 x 230 lub 3 x 400 V

Inline z mokrym wirnikiem silnika Tak
 Wielostopniowa in-line Tak
 Jednostopniowa in-line Tak
 Znormalizowana z wlotem osiowym Tak
 Monoblokowa z wlotem osiowym Tak
 Pozioma monoblokowa wielostopniowa z wlotem osiowym Tak
 Pozioma z korpusem dzielonym Tak

Zaznacz dodatkowe opcje dla dobranej pompy

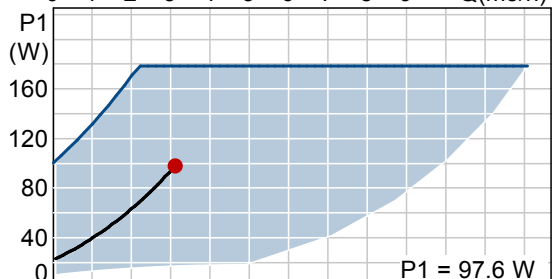
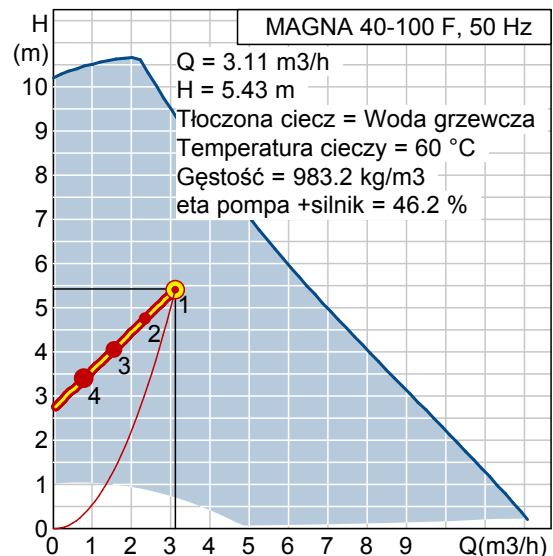
Obliczenie Całkowitych kosztów użytkowania Tak

Obliczenie Całkowitych kosztów użytkowania

Czy chcesz wykonać porównanie? Brak porównania
 Jak szczegółowa ma być analiza LCC? Prosta analiza LCC
 Podwyżka cen energii 6 %

Wynik doboru

Typ MAGNA 40-100 F
 Ilość 1
 Silniki
 Wydajność 3.11 m³/h (max. +24%)
 Wysokość 5.43 m (max. +55%)
 Min. ciśnienie wlotowe 0.85 bar (95 °C, w stosunku do ciśnienia atmosferycznego)
 Moc P1 0.098 kW
 Eta pompa+silnik 46.2 % =Eta pompy*Eta silnika
 Eta całkowita 46.2 % =Eta w pkt pracy
 Zużycie energii 344 kWh/Rok
 Emisja CO2 196 kg/Rok
 Cena Na życzenie
 Koszty całkowite (1) /15Lata



Projekt: SP 5 Bedzin
Numer referencyjny: -

Klient: -
Numer klienta: -
Kontakt: -

Edytuj profil obciążenia

Sezon grzewczy	285 days
Profil obciążenia	Profil standardowy
Redukcja nocna	Nie
Wydajność Q1	100.0 %
Wydajność Q2	75.0 %
Wydajność Q3	50.0 %
Wydajność Q4	25.0 %
Wydajność Q1	3.1 m3/h
Wydajność Q2	2.3 m3/h
Wydajność Q3	1.6 m3/h
Wydajność Q4	0.8 m3/h
Czas T1	410 h/a
Czas T2	1026 h/a
Czas T3	2394 h/a
Czas T4	3010 h/a
Czas T5	0 h/a

Znormalizowana z wlotem osiowym

Ze sprzęgłem demontowanym	Tak
Dopasowanie średnicy wirnika	Optymalizacja
P2 wg ISO 5199	Nie

Załaduj profil

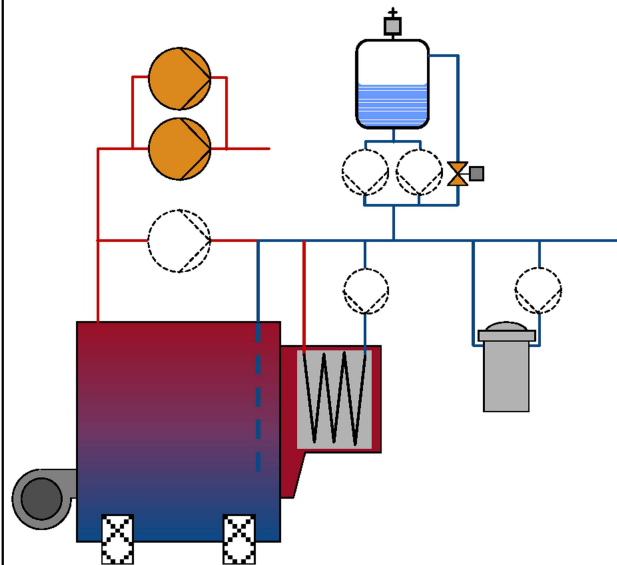
	1	2	3	4	
Wydajność	100	75	50	25	%
Wysokość	100	87	75	62	%
P1	0.098	0.073	0.052	0.035	kW
Eta całkowita	46.2	40.8	32.7	20.2	%
Czas	410	1026	2394	3010	h/Rok
Zużycie energii	40	74	124	105	kWh/Rok
Ilość	1	1	1	1	

Projekt: SP 5 Bedzin
Numer referencyjny: -

Klient: -
Numer klienta: -
Kontakt: -

Instalacja i dane wejściowe

Wydajność (Q): 3.11 m³/h



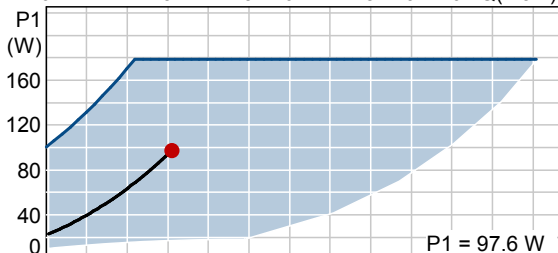
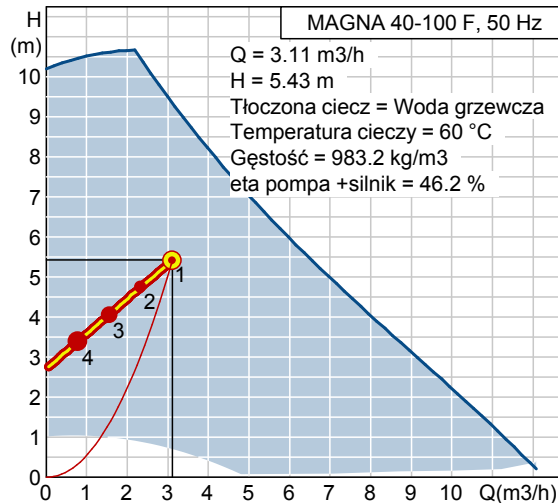
Wyniki doboru

Nr katalogowy: 96281019
Typ: MAGNA 40-100 F
Ilość: 1
Silniki:
Wydajność: 3.11 m³/h (max. +24%)
Wysokość : 5.43 m (max. +55%)
Moc P1: 0.098 kW
Eta pompa+silnik: 46.2 % =Eta pompy*Eta silnika
Eta całkowita: 46.2 % =Eta w pkt pracy
Zużycie energii: 344 kWh/Rok
Emisja CO2 : 196 kg/Rok
Cena: Na życzenie

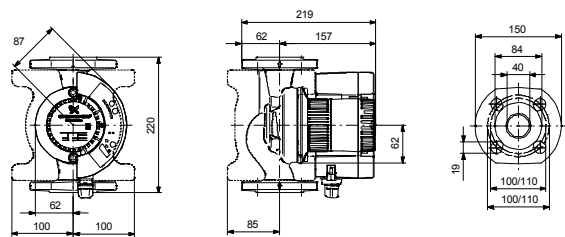
Profil obciążenia

	1	2	3	4	
Wydajność	100	75	50	25	%
Wysokość	100	87	75	62	%
P1	0.098	0.073	0.052	0.035	kW
Eta całkowita	46.2	40.8	32.7	20.2	%
Czas	410	1026	2394	3010	h/Rok
Zużycie energii	40	74	124	105	kWh/Rok
Ilość	1	1	1	1	

Charakterystyka pompy



Rysunek wymiarowy





Nazwa firmy: PRO-POMIAR
Autor: G. WOŹNIAK
Telefon: -
Fax: -
Dane: -

Projekt: SP 5 Bedzin
Numer referencyjny: -

Klient: -
Numer klienta: -
Kontakt: -

Dane zamówieniowe:

MAGNA 40-100 F

Ilość 1
Nr katalogowy 96281019

Całkowity: Cena na zapytanie